

2013年9月

各位

第一港運株式会社  
代表取締役社長 岡部 太郎

韓国釜山新港における共同出資による物流会社設立のお知らせ

貴社益々ご発展のことと存じます。平素は格別のご芳情を賜りまして、誠に有難うございます。

当社は昨年12月28日に韓国企業2社、ベトナム企業1社との共同出資により「KI Global Logistics(株)」を設立しました。

先般、釜山港湾公社(BPA)の所有する、自由貿易区域「釜山新港熊東背後団地」での「物流事業者選定入札」に参加し、当社「KI Global Logistics(株)」が、11社選ばれたコンソーシアムの1社として選定されました。

現在、「釜山新港熊東背後団地」に多目的倉庫及び危険物倉庫を平成26年4月竣工に向け建設中です。

今後も当社は、「KI Global Logistics(株)」と連携をとりながら、日本国内と同水準の高品質な国際物流サービスを提供するよう努めてまいります。

何卒、弊社同様のご愛顧を賜りますよう心よりお願い申し上げます。設立のご挨拶とさせていただきます。

記

新会社の概要

1. 名称 KI Global Logistics(株)
2. 所在地 慶尚南道昌原市鎮海区南門洞1189 釜山新港/熊東背後団地
3. 敷地面積 28,921 m<sup>2</sup>
4. 延床面積 14,490 m<sup>2</sup>
5. 施設構成 多目的倉庫、危険物倉庫、事務管理棟、警備棟

【本件に関する問い合わせ先】

日本 第一港運(株) 本社 営業部 <sup>げん</sup> 巖

北九州市若松区本町1-14-14

Tel : 093-761-3135 Fax : 093-771-5773

韓国 Kyungil Logistics Co.,Ltd 担当 李 (Woo-Yeoul, Lee)

Tel +82-51-914-4402 Fax +82-10-4357-8721

E-mail [Lwylee@kyung-il.co.kr](mailto:Lwylee@kyung-il.co.kr)

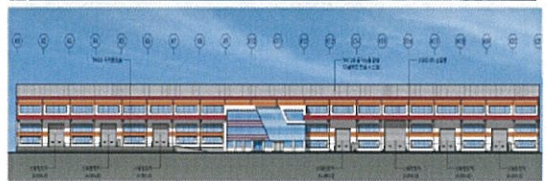
以上



▼ 事業所 位置図



▼ 釜山港 新港 鳥瞰図



倉庫 正面図  
SCALE 1:50

